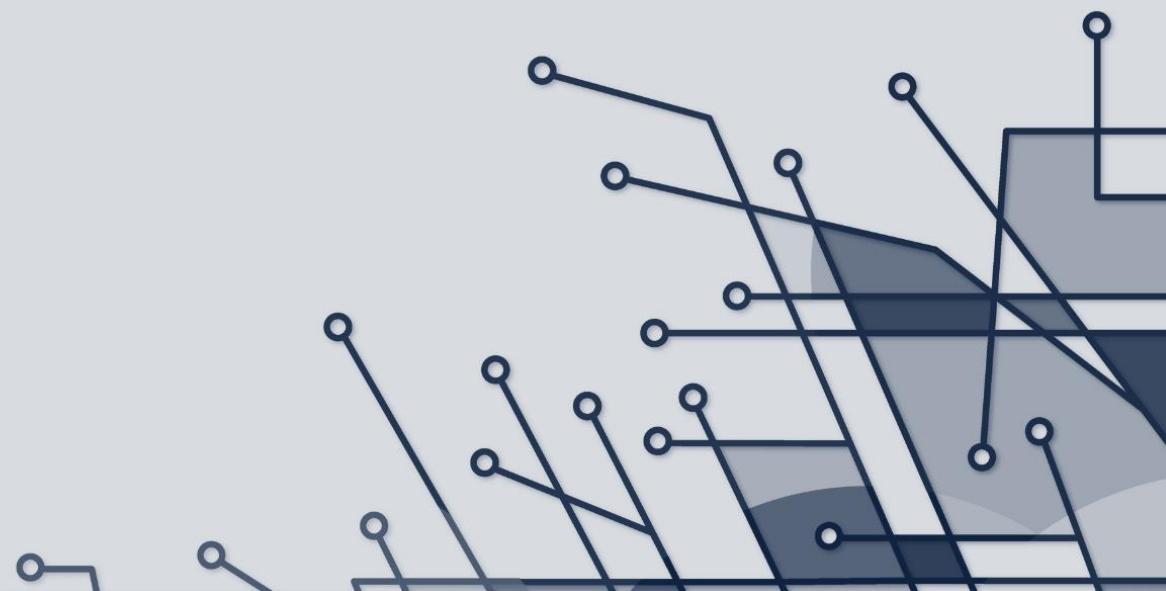




OŚRODEK
PRZETWARZANIA
INFORMACJI
PAŃSTWOWY INSTYTUT BADAWCZY

polon^{2.0}



Harmonogram prac oraz podsumowanie kluczowych działań

Marek Michajłowicz



Agenda

- Bieżący harmonogram
- Kluczowe plany w najbliższej perspektywie
- Zmiany założeń

Zasady raportowania w POL-onie



Harmonogram projektu

POLON 2

Prace techniczne
w ostatnim
tygodniu września



2019



2020



Wersja podstawowa

Nowy moduł jednostek
Nowy moduł uprawnień
Kierunki studiów – etap I
(migracja danych)
Ankieta rekrutacyjna EN-1
(dotychczasowa aplikacja)
Blokada edycji starych
modułów

Etap migracji oraz testów

Udostępnienie specyfikacji
technicznych oraz środowiska
demo
Kierunki studiów – etap II
(edycja danych po migracji)
Pracownicy naukowcy (migracja)
PBN – etap I (dostosowanie
struktur danych)

Przygotowanie danych

W pełni gotowe do
zasilania rejestry:
Pracowników,
Studentów,
Rejestracja szkół
doktorskich

Zasilanie rejestrów i wyczenia

Rejestracja osób ubiegających
się o stopień naukowy
Osiągnięcia artystyczne
Formularze GUS

Wrzesień – październik 2019

MODUŁ UPRAWNIEN

Wrzesień

JEDNOSTKI

Wrzesień

KIERUNKI STUDIÓW

Wrzesień

**NOWY SERWIS
INFORMACYJNY**

Wrzesień

ANKIETA EN-1

Październik

POL-ON 2 Demo

POL-ON 2

Zakres

Migracja ról i kont, logowanie MCL, integracja z POL-on 1



Zakres

Migracja, Integracja z POL-on 1



Zakres

Etap I: migracja danych

Przedłużająca się
faza migracji

Zakres

Kanały informacyjne, szkolenia, nowa pomoc



Zakres

W starej aplikacji, możliwość dowolnego wprowadzania z pomocniczą opcją synchronizacji



KIERUNKI STUDIÓW

REJESTR EWIDENCJI
UCZELNI

IMPORTY MASOWE

PUBLIKACJE

PRACOWNICY

POLON 2

Edycja tylko po stronie
MNISW i OPI

Zakres

Etap II: udostępnienie opcji edytowania danych

Zakres



Dostosowanie do założeń ustawy

Zakres



Publikacje specyfikacji, konsultacje

Zakres



Etap 1: rozszerzenie struktur danych

Zakres

Etap 1: migracja danych

Aktualizacja siatki w obecnej
aplikacji. Przesunięcie migracji

Listopad 2019

KIERUNKI STUDIÓW

PRACOWNICY

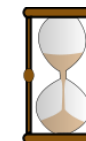
IMPORTY MASOWE

STUDENCI

POLON 2

Zakres

Zakończenie etapu uzupełniania rejestru



Zakres

Etap 2: Udostępnienie modułu do edycji

Wdrożenie najpierw w warunkach demo

Zakres

Środowisko demo



Zakres

Umożliwienie rejestrowania studentów na nowy rok w obecnej aplikacji

Planowane uruchomienie w grudniu br.

Grudzień – Styczeń 2019

STUDENCI

SZKOŁY DOKTORSKIE

REJESTR OSÓB
UBIEGAJĄCYCH SIĘ O
STOPIEŃ

OSIĄGNIĘCIA
ARTYSTYCZNE

PUBLIKACJE

PATENTY I DOKONANIA

POLON 2

Zakres

Testy oraz umożliwienie zasilania rejestru docelowego

Zakres

Możliwość rejestracji w nowym systemie

Zakres

Udostępnienie nowego rejestru



Zakres

Udostępnienie środowiska POL-on 2.0 Demo

Zakres

Nowa wersja aplikacji

Zakres

Migracja danych oraz uruchomienie nowego rejestru



Przesunięte na późniejszy termin



Harmonogram – perspektywa długofalowa

✓ Ustalenia z GUS w zakresie terminu przekazania danych

Luty

Nowa statystyka

Uprozczone formularze GUS
Analityka na poziomie hurtowni danych

Marzec

Moduły dla ewaluacji

Nowy moduł Projekty
Nowy moduł Inwestycje
Nowy moduł Dane finansowe

Marzec

Postępowania awansowe

ORPPD

Nowa baza dokumentów w postępowaniach awansowych
Zmiany w ORPPD

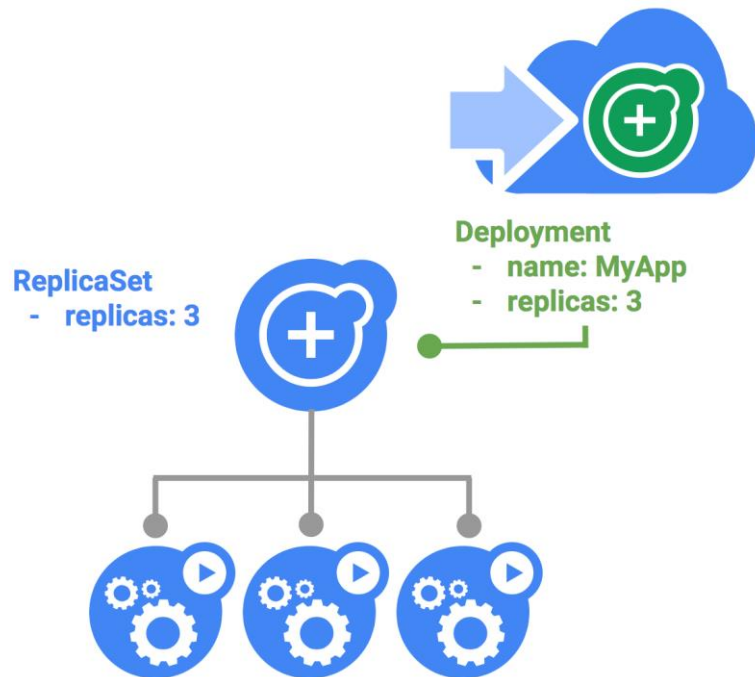
III – IV kwartał

System do Ewaluacji

JSA dla doktoratów

Nowy system ewaluacji
Integracja JSA z bazą doktoratów

Środowisko POL-on 2.0 Demo



Stan środowiska:

- ✓ <http://polon2-demo.opi.org.pl/>
- ✓ Środowisko zintegrowane z demo polon1
- ✓ Logowanie przez produkcyjny MCL
- ✓ Cykl odświeżania bazy danych – co dwa tygodnie?
- ✓ Wdrożenie modułów przed uruchomieniem produkcyjnym (np. pracownicy naukowci)
- ✓ Dane wprowadzone na DEMO przez uczelnie nie będą migrowane

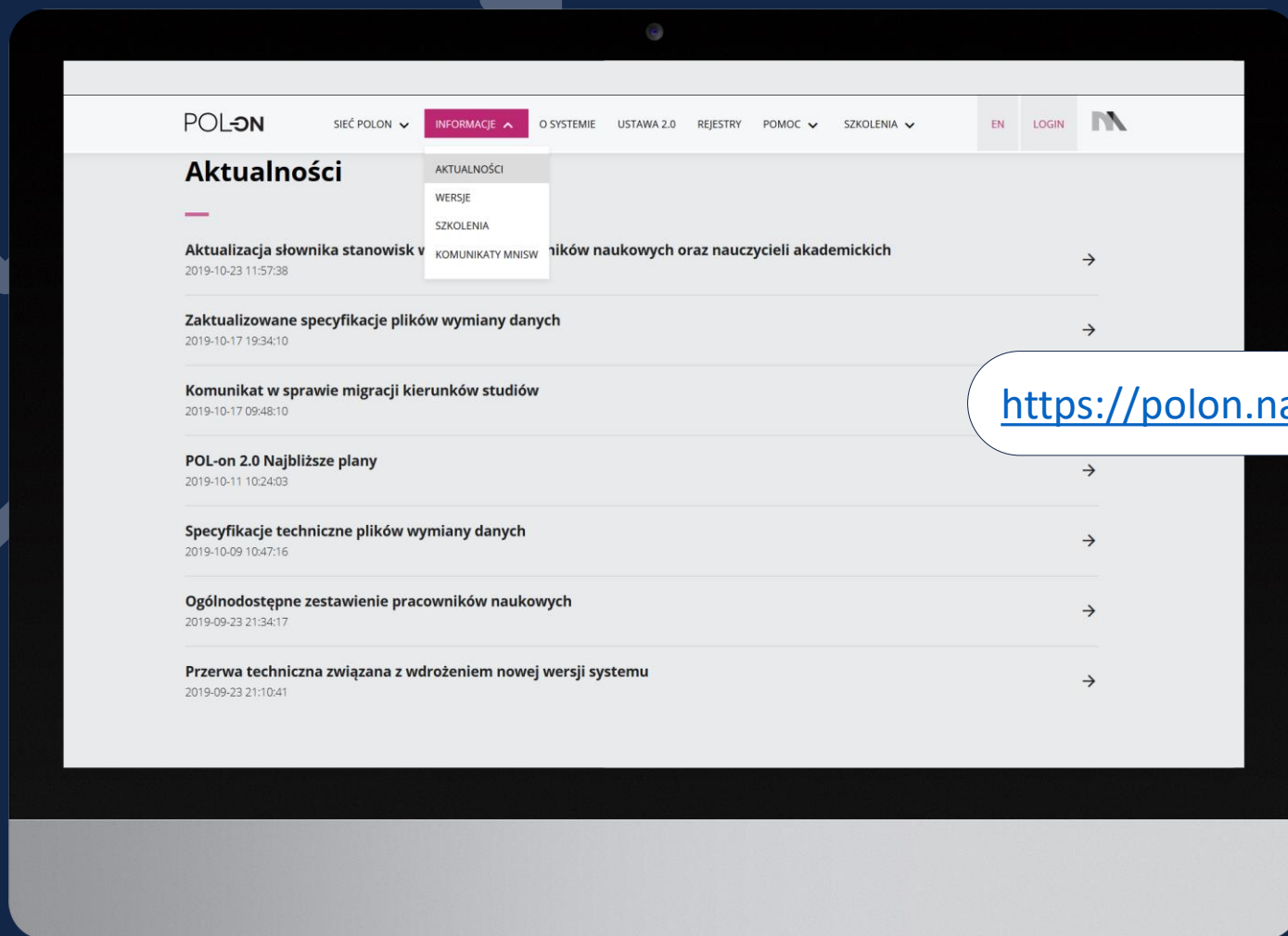
Masowe interfejsy wymiany danych



Punkt wyjścia:

- ✓ W październiku odbyły się kolejne konsultacje techniczne
- ✓ <https://polon.nauka.gov.pl/help/doku.php/import/konsultacje/start>
- ✓ Słowniki
- ✓ Dokumentacja – wymaga rozbudowy i uspołnienia

Aktualności



<https://polon.nauka.gov.pl/informacje/aktualnosci/o/10>

Aktualności dotyczące:

- ✓ kolejnych etapów wdrażania POL-onu 2.0
- ✓ w tym nowego modułu Pracownicy



szkolenia@opi.org.pl