

Pracownicy

Szkolenie

Część "teoretyczna" szkolenia OPI PIB dotyczącego Pracowników

Filmy szkoleniowe:

Wprowadzenie teoretyczne:

- [Odcinek 1](#) (28:12) Podstawy prawne: Prawo o szkolnictwie wyższym i ustawa o stopniach i tytułach naukowych
- [Odcinek 2](#) (28:59) Podstawy prawne: ustawa o zasadach finansowania nauki i rozporządzenie o nadawaniu kategorii naukowej
- [Odcinek 3](#) (32:27) Rozwiązania przyjęte w systemie POL-on - moduł „Wykaz pracowników”
- [Odcinek 4](#) (20:35) Rozwiązania przyjęte w systemie POL-on - moduł „Ankieta jednostki”, przekształcenie jednostki

Zastosowania praktyczne:

- [Odcinek 1](#) (26:02) Interfejs użytkownika - pomoc, wykaz pracowników i dane osobowe
- [Odcinek 2](#) (27:00) Interfejs użytkownika - stopnie i tytuły oraz zatrudnienie
- [Odcinek 3](#) (27:35) Interfejs użytkownika - zatrudnienie ciąg dalszy, funkcje kierownicze i minima kadrowe
- [Odcinek 4](#) (24:11) Interfejs użytkownika - oświadczenia, dyscypliny badawcze i kary
- [Odcinek 5](#) (29:24) Interfejs użytkownika - raporty

Zakres obszaru

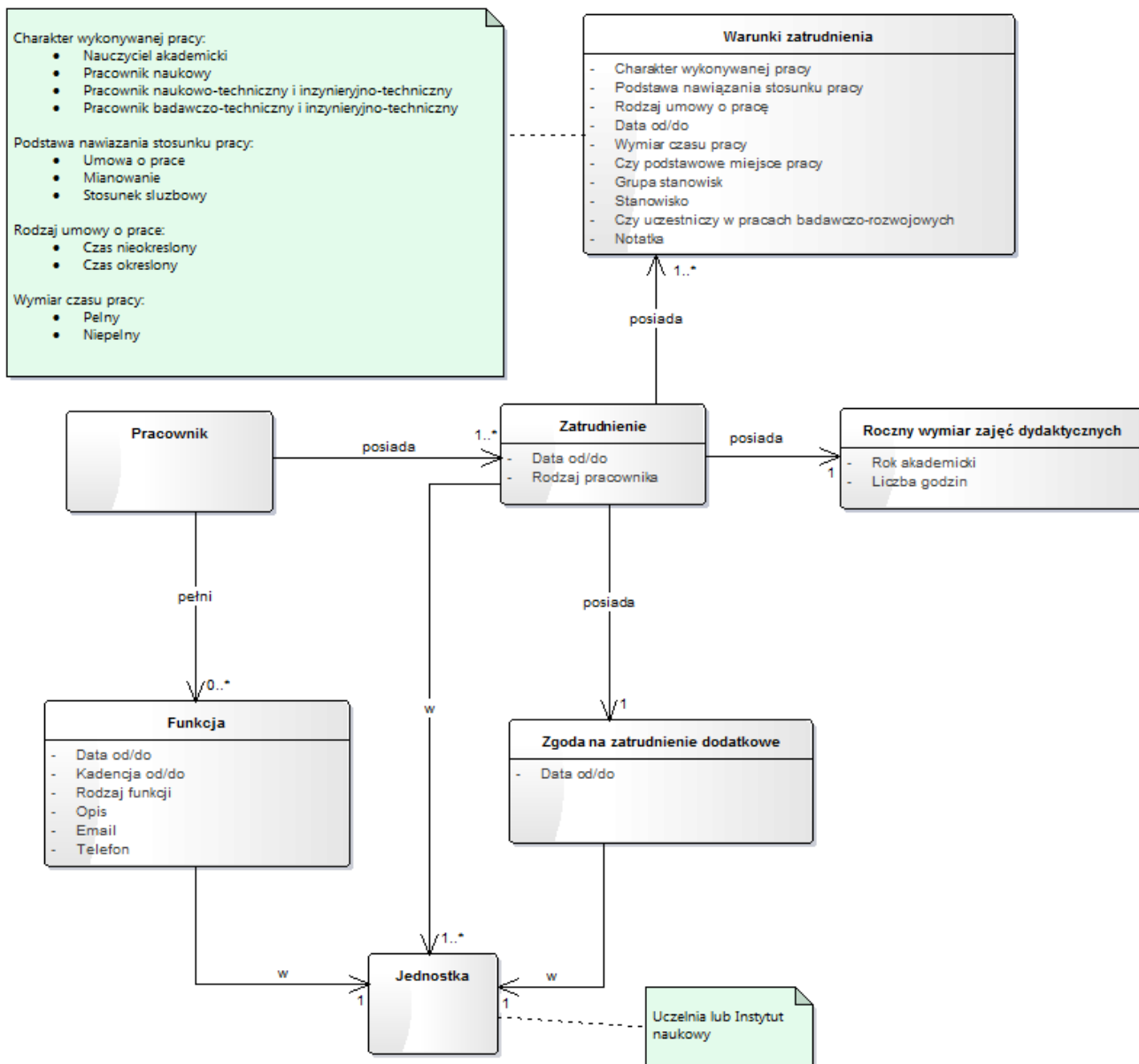
- [Opis modułu](#)
- [Często zadawane pytania](#)
- [Scenariusze](#)
- [Zakres danych](#)
- [Reguły](#)
- [Słowniki](#)
- [Wyjaśnienia](#)

Powiązane obszary

- [Ankieta jednostki za lata 2013-2016](#)

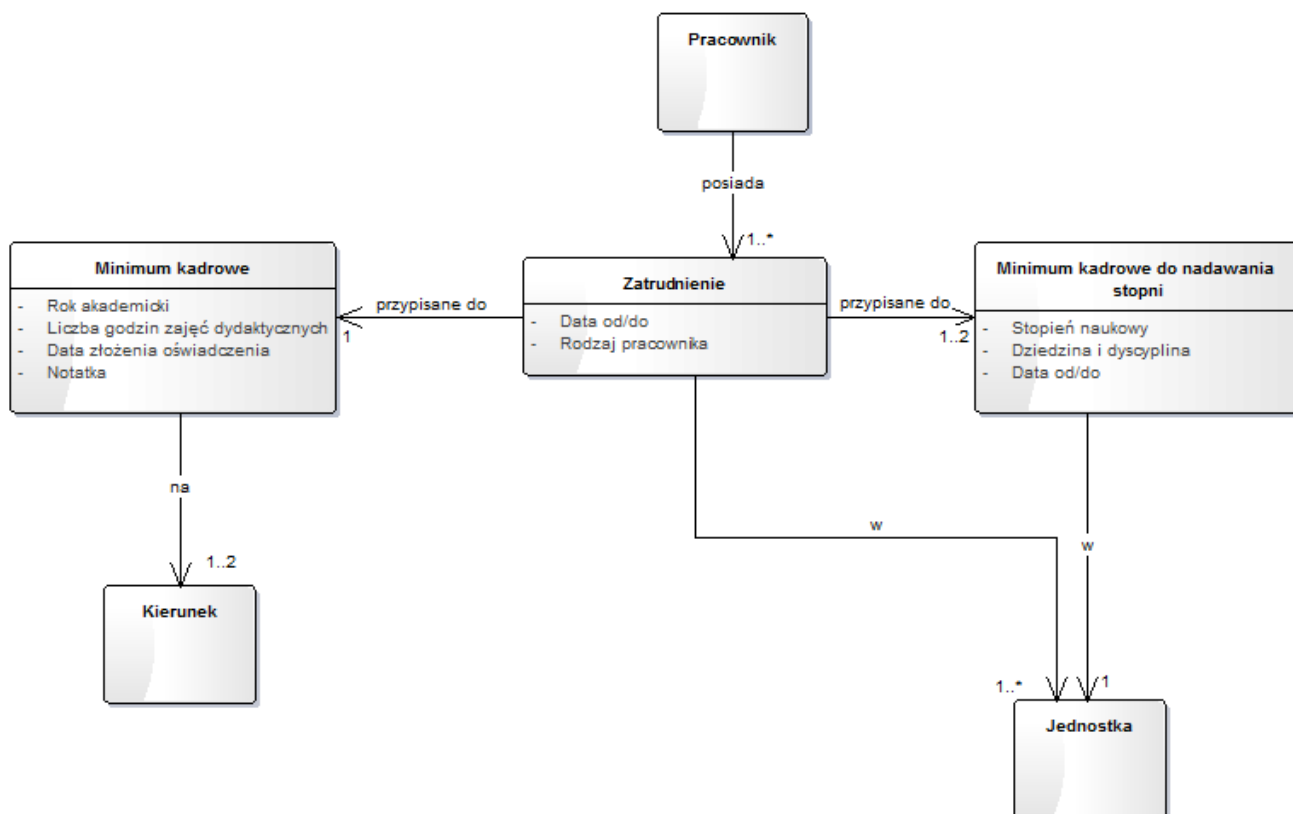
Projekt

Model logiczny



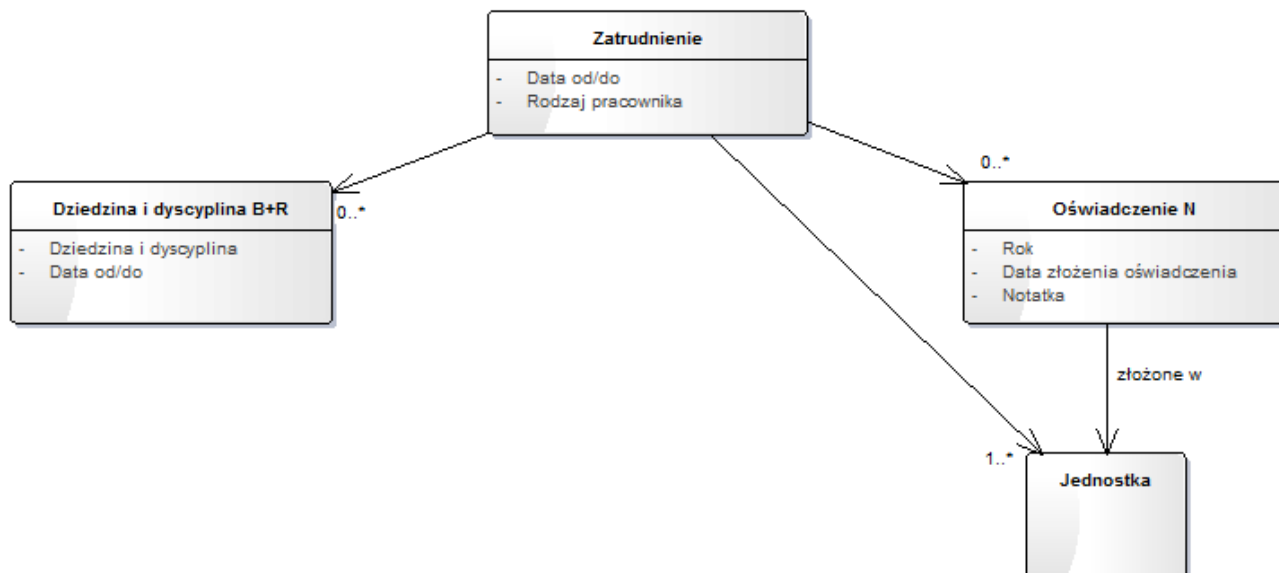
Zatrudnienia pracownika

Model pojęciowy opisujący zatrudnienia pracownika w uczelni bądź jednostce naukowo badawczej



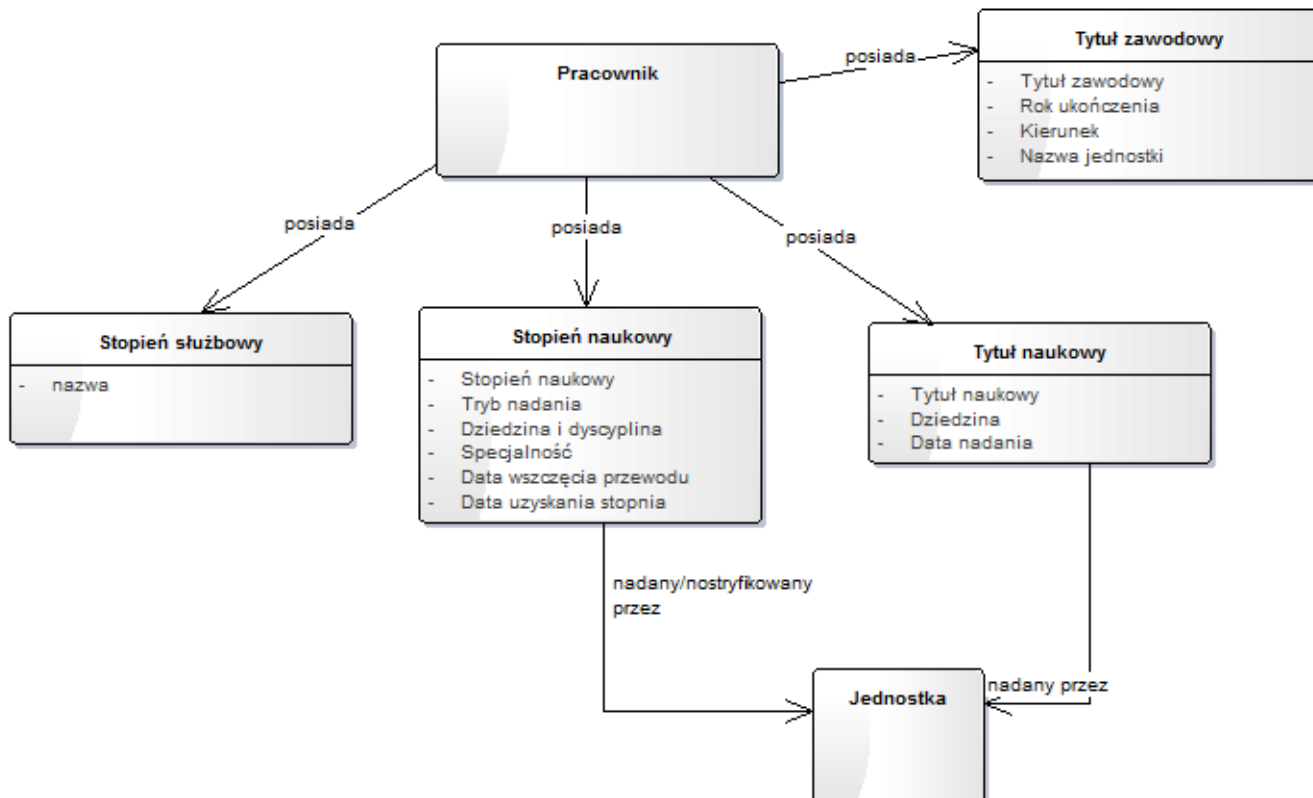
Minimum kadrowe

Model pojęciowy opisujący relację relację minimum kadrowego



Działalność B+R

Model pojęciowy opisujący przypisanie pracownika do prac b+r



Stopnie i tytuły naukowe

Model pojęciowy opisujący posiadane przez pracownika stopnie i tytuły

[Previous](#) [Next](#)

- [Zatrudnienie](#)
- [Stopnie i tytuły](#)
- [Minimum kadrowe](#)
- [Działalność B+R](#)
- [Kary](#)

Nowe oświadczenia pracownicze - w przygotowaniu

W związku z wejściem w życie Konstytucji dla nauki i przepisów ją wprowadzających, do systemu POL-on została dodana możliwość rejestracji danych pracowniczych związanych z prowadzeniem działalności naukowej wymaganych przez nową ustawę.

[Nowe oświadczenia pracownicze](#)

From: <http://polonhelp.opi.org.pl/help/> - **Pomoc Systemu**

Permanent link: <http://polonhelp.opi.org.pl/help/doku.php/pracownicy/start>

Last update: **2018/12/06 06:29**

