

Efekty praktyczne

Szkolenie

Część "teoretyczna" szkolenia OPI PIB dotyczącego Aplikacji, Efekty praktycznych, Patentów i praw ochronnych oraz Wdrożeń

Filmy szkoleniowe:

Wprowadzenie teoretyczne:

- [Część 1 \(21:15\)](#) Podstawy prawne, rozwiązania przyjęte w systemie, zasady wprowadzania informacji

Zastosowania praktyczne:

- [Część 2 \(27:57\)](#) Zastosowanie interfejsu POL-on do wprowadzania danych o efektach praktycznych

Inne:

- [Współdzielenie danych i informacje o autorach \(15:13\)](#) Współdzielenie danych o aplikacjach, efektach praktycznych, patentach i wdrożeniach oraz przypisywaniu do tych osiągnięć informacji o autorach

Zakres obszaru

- [Opis modułu](#)
- [Często zadawane pytania](#)
- [Scenariusze](#)
- [Zakres danych](#)
- [Reguły biznesowe](#)

Powiązane obszary

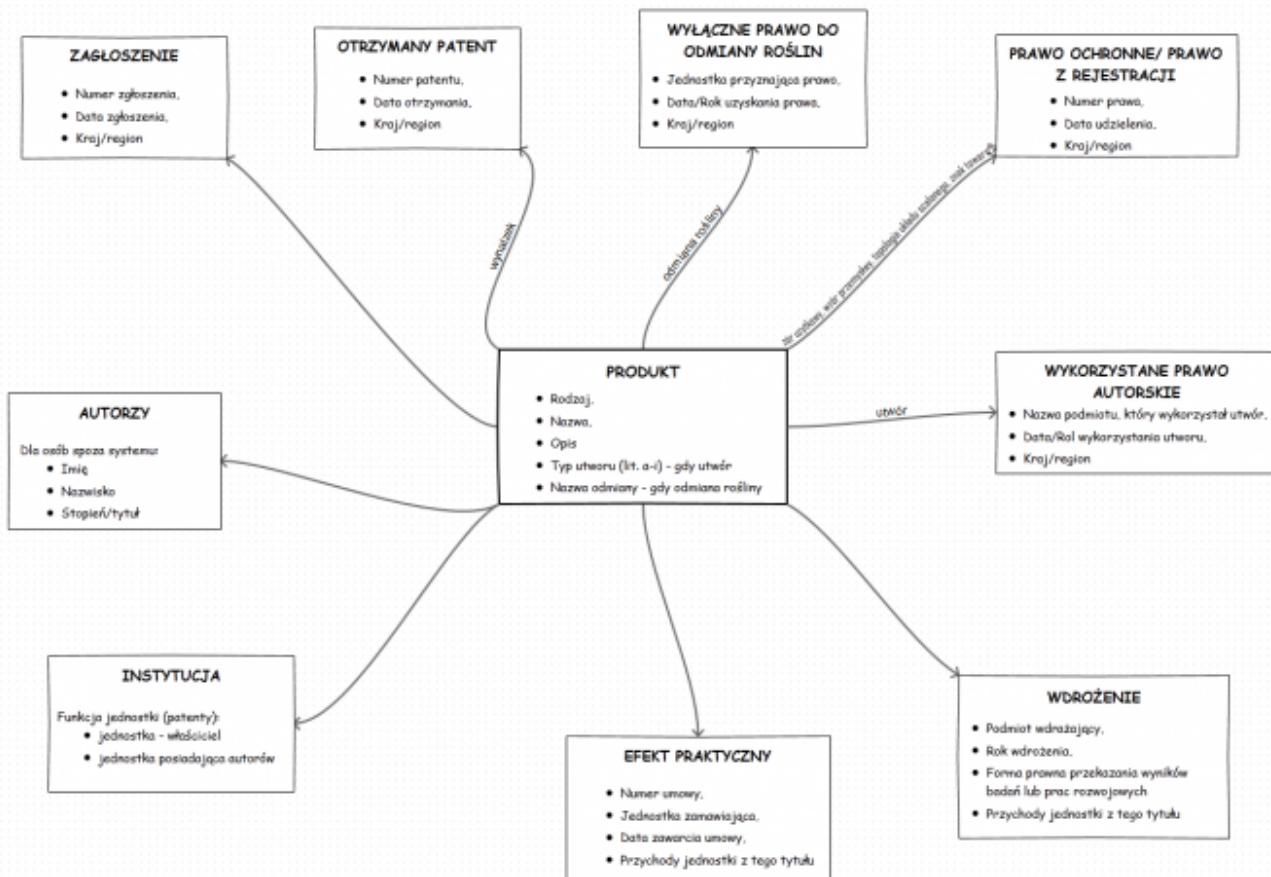
- [Patenty i prawa ochronne](#)
- [Wdrożenia wyników badań](#)
- [Ankieta jednostki za lata 2013-2016](#)
- [Aplikacje produktu](#)

Aktualności

[Przejdź do wersji systemu POL-on](#)

Produkt

Centralnym elementem jest PRODUKT, dla którego zdefiniować można dodatkowe informacje zgodnie z poniższym schematem.



From: <http://polonhelp.opi.org.pl/help/> - **Pomoc Systemu**

Permanent link: http://polonhelp.opi.org.pl/help/doku.php/efekty_praktyczne/start

Last update: **2017/12/14 13:36**

